

# einfach : wohnen

Ganzheitliches Konzept für den mehrgeschossigen, geförderten Wohnbau

## Martin Treberspurg

Treberspurg & Partner Ziviltechniker GesmbH

# Kurze Projektbeschreibung

Wechselwirkungen zwischen Wirtschaftlichkeit, Ressourcenschonung und Nutzerakzeptanz im mehrgeschossigen geförderten Wohnbau

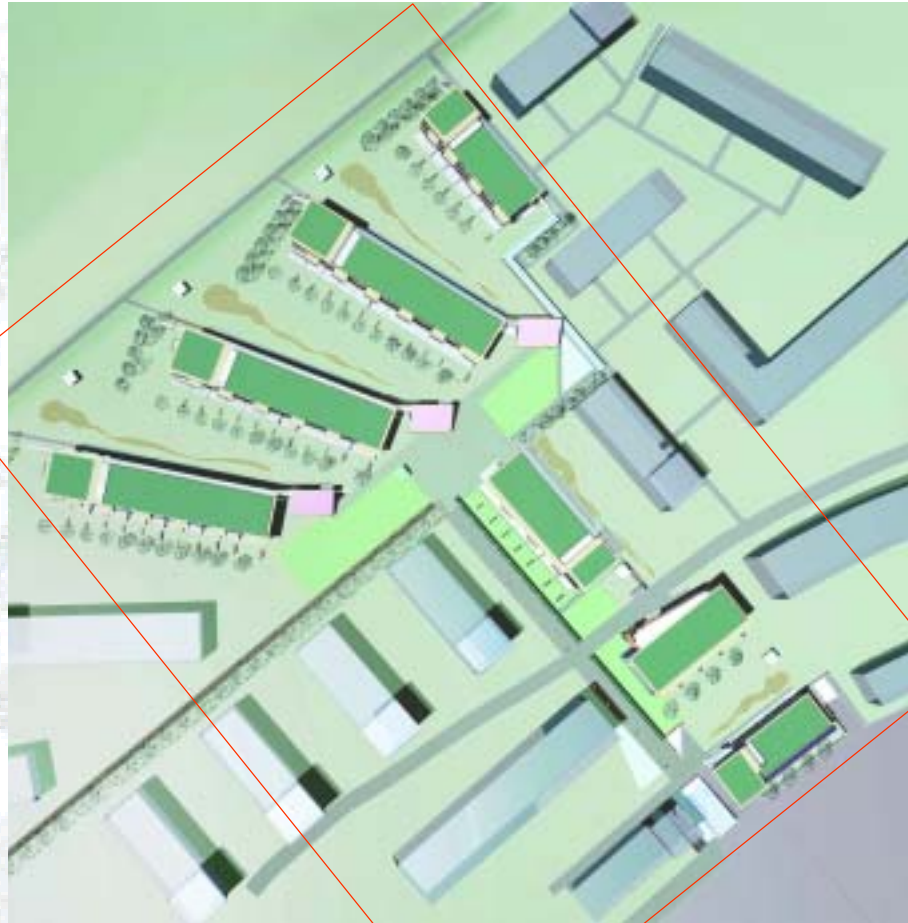
- **Optimierung der Bau- und Haustechnologie** im Sinne eines Gesamtsystems
  - Kompakte Baukörper*
  - Hoher Südfensteranteil*
  - Haustechnik*
  - Vakuumdämmung*
  - Elektrochrome Verglasung*
- **Nutzerverhalten** Rückkoppelung
- Begleitende Messung und Bewohnerbetreuung evaluieren die **Kosten-Nutzen-Relation**

# Wohnhausanlage solarCity Linz-Pichling

BAUTRÄGER:	EBS Wohnungsgesellschaft mbH Linz
BAUZEIT:	Etappe 1: Frühjahr 2002 - Herbst 2003 Etappe 2: Frühjahr 2003 - Frühjahr 2005
PROJEKTUMFANG:	93 Wohnungen, 2 Gemeinschaftsräume Tiefgarage mit 114 Stellplätzen
WOHNUNGEN:	60 - 107m <sup>2</sup> als Reihenhäuser, Maissonetten- und Geschößwohnungen

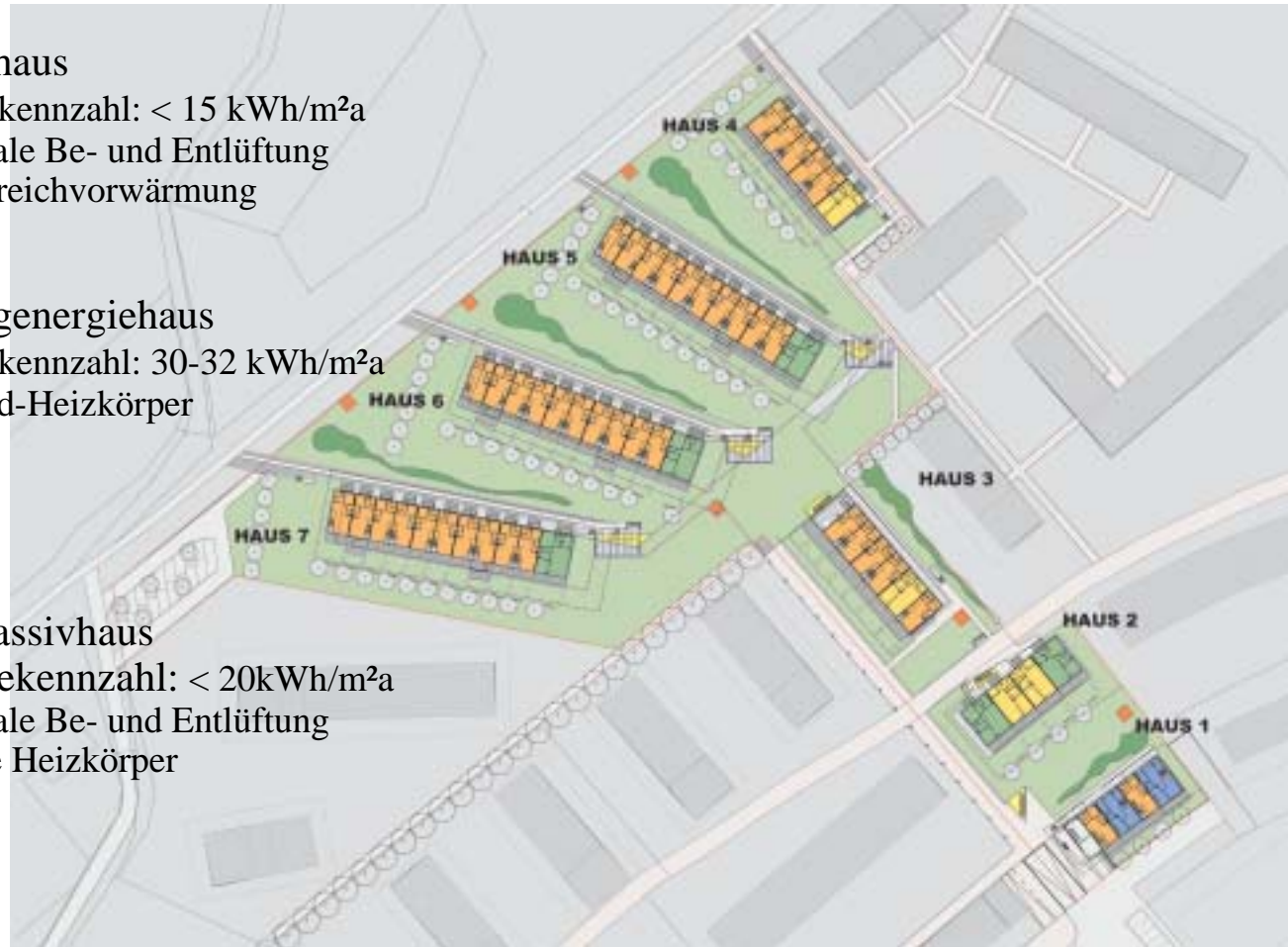
# Gesamtprojekt

# Bauabschnitt EBS



# Lageplan EBS

- Haus 1:** Passivhaus  
Energiekennzahl:  $< 15 \text{ kWh/m}^2\text{a}$   
dezentrale Be- und Entlüftung  
mit Erdreichvorwärmung
- Haus 2,4-7:** Niedrigenergiehaus  
Energiekennzahl:  $30\text{-}32 \text{ kWh/m}^2\text{a}$   
Standard-Heizkörper
- Haus 3:** Fast-Passivhaus  
Energiekennzahl:  $< 20 \text{ kWh/m}^2\text{a}$   
dezentrale Be- und Entlüftung  
kleinere Heizkörper



# HAUS 1

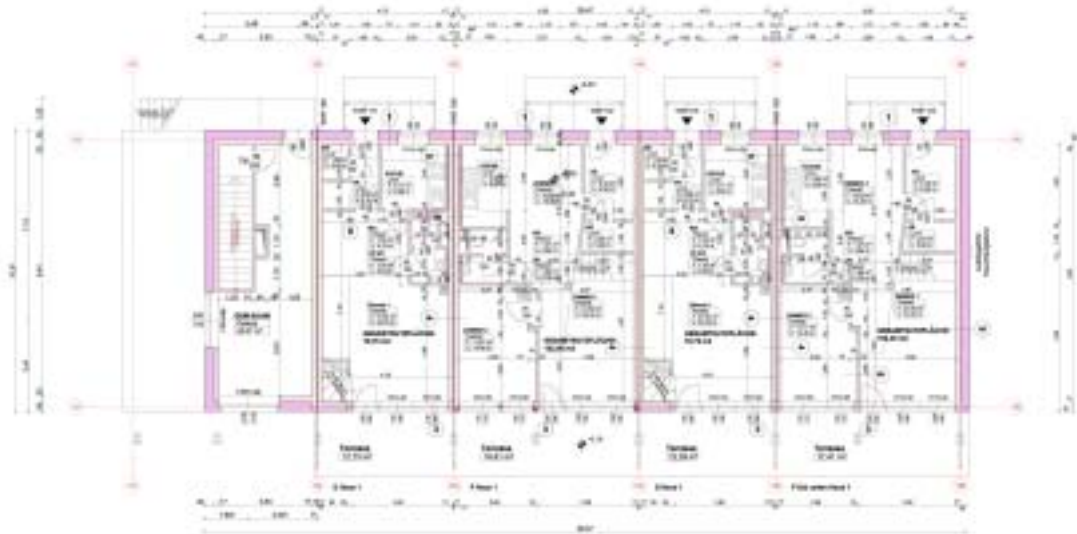




# Haus 1

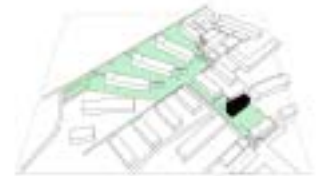


Süd- Ansicht



Grundriss

# Haus 2

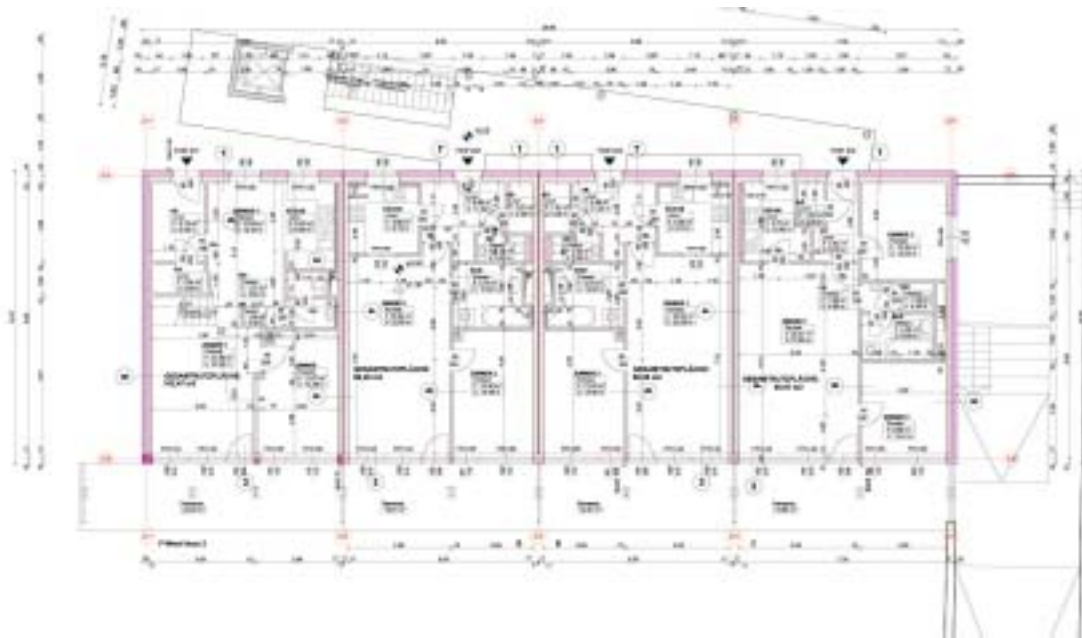




# Haus 2



Süd- Ansicht



Grundriss

# Haus 5,6,7



# Haus 5,6,7 Ansicht Schnitte



# Haus 5,6,7



# Haus 1

505 m<sup>2</sup> NFL

öS 18.500,- /m<sup>2</sup>



# Haus 4

885 m<sup>2</sup> NFL

öS 14.500,- /m<sup>2</sup>

**+19% Passivhaus-Ausführung**

**+16% A/V Verhältnis**

