

# 1. ALTBAU MFH - SANIERUNG ZUM PASSIVHAUS

**ARCH+MORE** ZT GmbH

DI DOMENIG-MEISINGER INGRID, ARCH



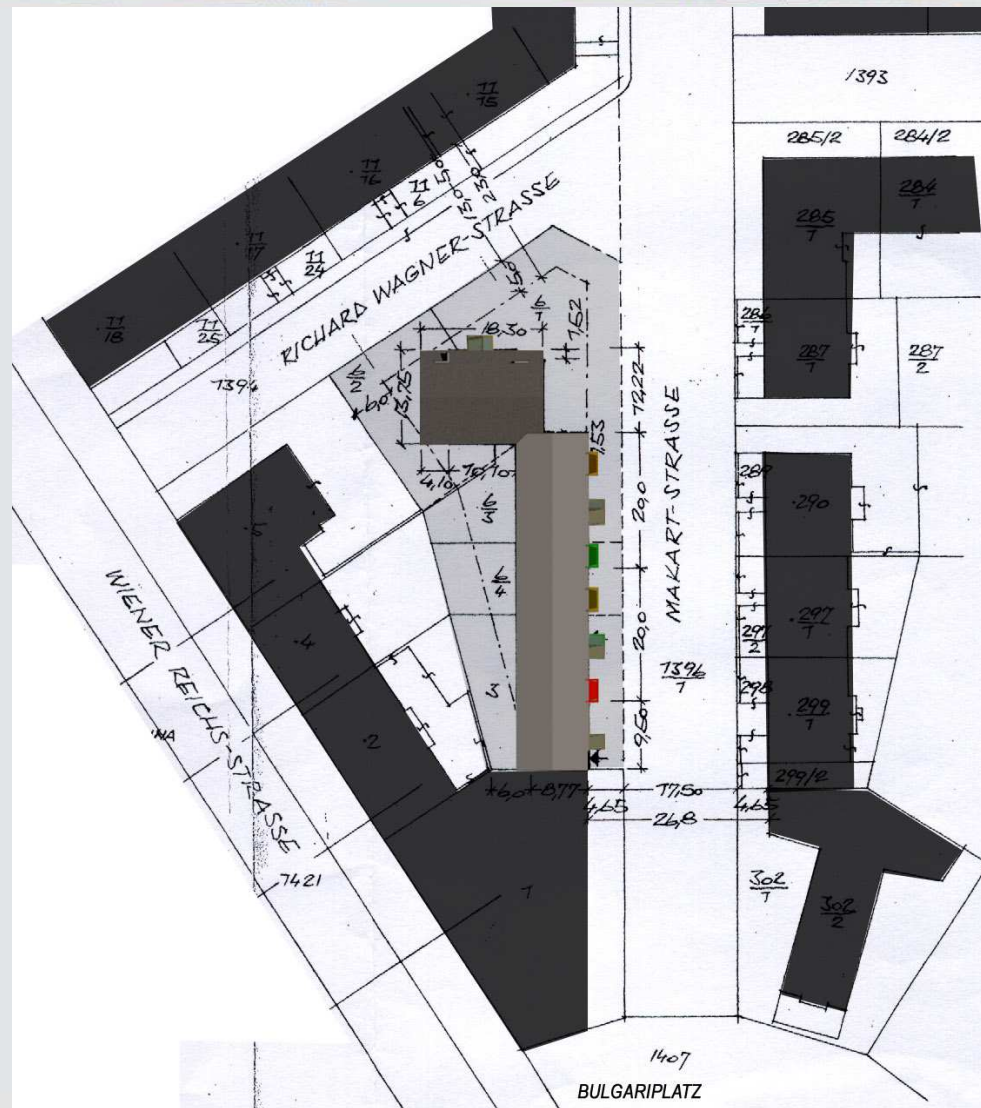
NACHHALTIGwirtschaften

# LAGEPLAN

MAKARTSTR. 32-34

RICHARD WAGNER STR. 6

4020 LINZ / OÖ



ARCH+MORE ZT GmbH HASENECK 7 4048 PUCHENAU  
 T: 0664 5068917 F: 0732 604508 www.arch-more.com





BESTAND 1957

WOHNEINHEITEN 50

EKZ BESTAND 123 kWh/m<sup>2</sup>a

EKZ NEU(PHPP) 14.0 kWh/m<sup>2</sup>a

HEIZLAST NEU(PHPP) 13.0 W/m<sup>2</sup>

## NEUE THERMISCHE HÜLLE



DACHRAUM KALT

1. OG - 4. OG  
WOHNUNGEN IN  
PH-STANDARD

EG WOHNUNGEN  
PUFFERZONE IN  
NEH -STANDARD.

KELLER KALTBEREICH

## MASSNAHMEN DER MODERNISIERUNG ZUM PASSIVHAUS

- FASSADE ALS GAP-SOLAR FASSADE - 1310 m<sup>2</sup>
- FENSTER 3 FACH VERGLASUNG MIT INTEGRIERTEM SONNENSCHUTZ - 598 m<sup>2</sup>
- STIEGENHAUS UND AUFZÜGE BEFINDEN SICH IN DER THERMISCHEN HÜLLE
- KONTROLLIERTE WOHNRAUMLÜFTUNG
- DÄMMUNG DER KELLER- UND DER DACHGESCHOSSDECKE
- VERGRÖSSERUNG UND EINHAUSUNG DER BESTEHENDEN BALKONE
- SCHLIESSUNG DER ECKBALKONE ZU LOGGIEN
- WINDFÄNGE
- WOHNUNGSEINGANGSTÜREN
- AUSSENANLAGEN

## ZIELE

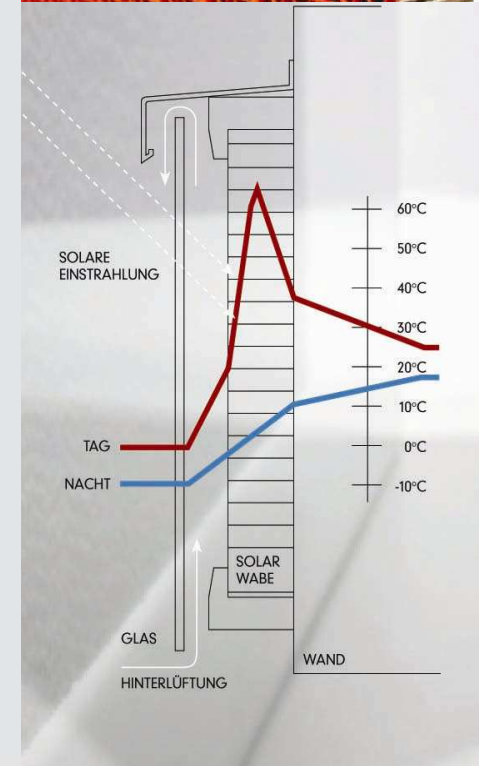
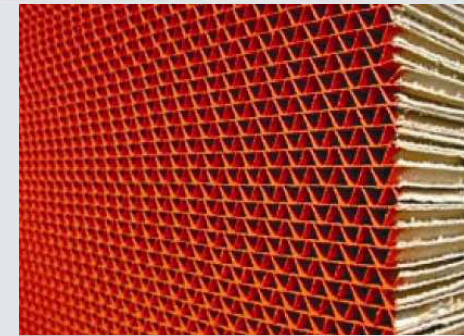
- BEHAGLICHES RAUMKLIMA DURCH WARMER GEBÄUDEHÜLLE
- REDUKTION DES ENERGIEBEDARFES FÜR RAUMWÄRME UM 90 %
- KONSTANTE FRISCHLUFT TROTZ STARK BEFAHRENER STRASSE DURCH EINE KOMFORTLÜFTUNG MIT HOCHEFFIZIENTER WÄRMERÜCKGEWINNUNG
- REDUKTION DES RESSOURCENVERBRAUCHS DURCH EINSATZ VON NACHWACHSENDEN ROHSTOFFEN.
- VORGEFERTIGTE WANDELEMENTE IN PASSIVHAUSQUALITÄT, DIESE WERDEN ALS GROSSFLÄCHIGE FERTIGTEILE GELIEFERT UND MONTIERT – INKLUSIVE FENSTER, SONNENSCHUTZ, KANÄLE... ZUR RASCHEN BAUAUSFÜHRUNG
- DADURCH EINE RASCHE DEM MIETER KAUM STÖRENDE BAUABWICKLUNG
- ARCHITEKTIONISCHE AUFWERTUNG DES GEBÄUDES UND DER UMGEBUNG
- BESTEHENDE INFRASTRUKTUR WIRD WEITER GENUTZT

## FASSADE 1310m<sup>2</sup>

- VORGEFERTIGTE WANDELEMENTE
- ALS GROSSFLÄCHIGE FERTIGTEILE GELIEFERT UND MONTIERT – INKLUSIVE FENSTER, SONNESCHUTZ, KANÄLE FÜR WOHNRAUMLÜFTUNG...



Bild: gapsolar

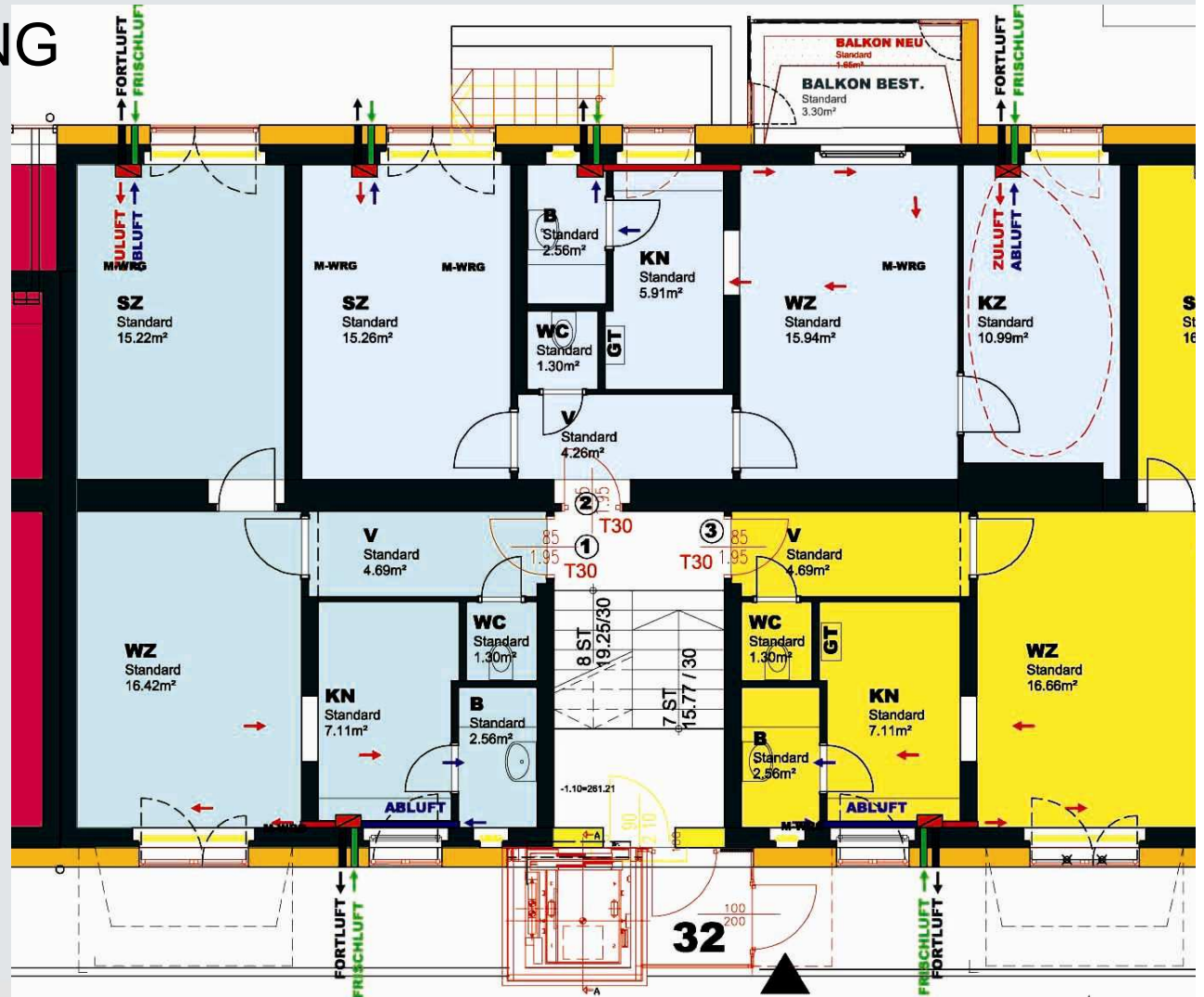


# KOMFORTLÜFTUNG

POSITION MELTEM  
EINZELWOHNRAUM-  
LÜFTUNGSGERÄTE  
M-WRG



PRO WOHNUNG  
2 - 3 WRL-GERÄTE



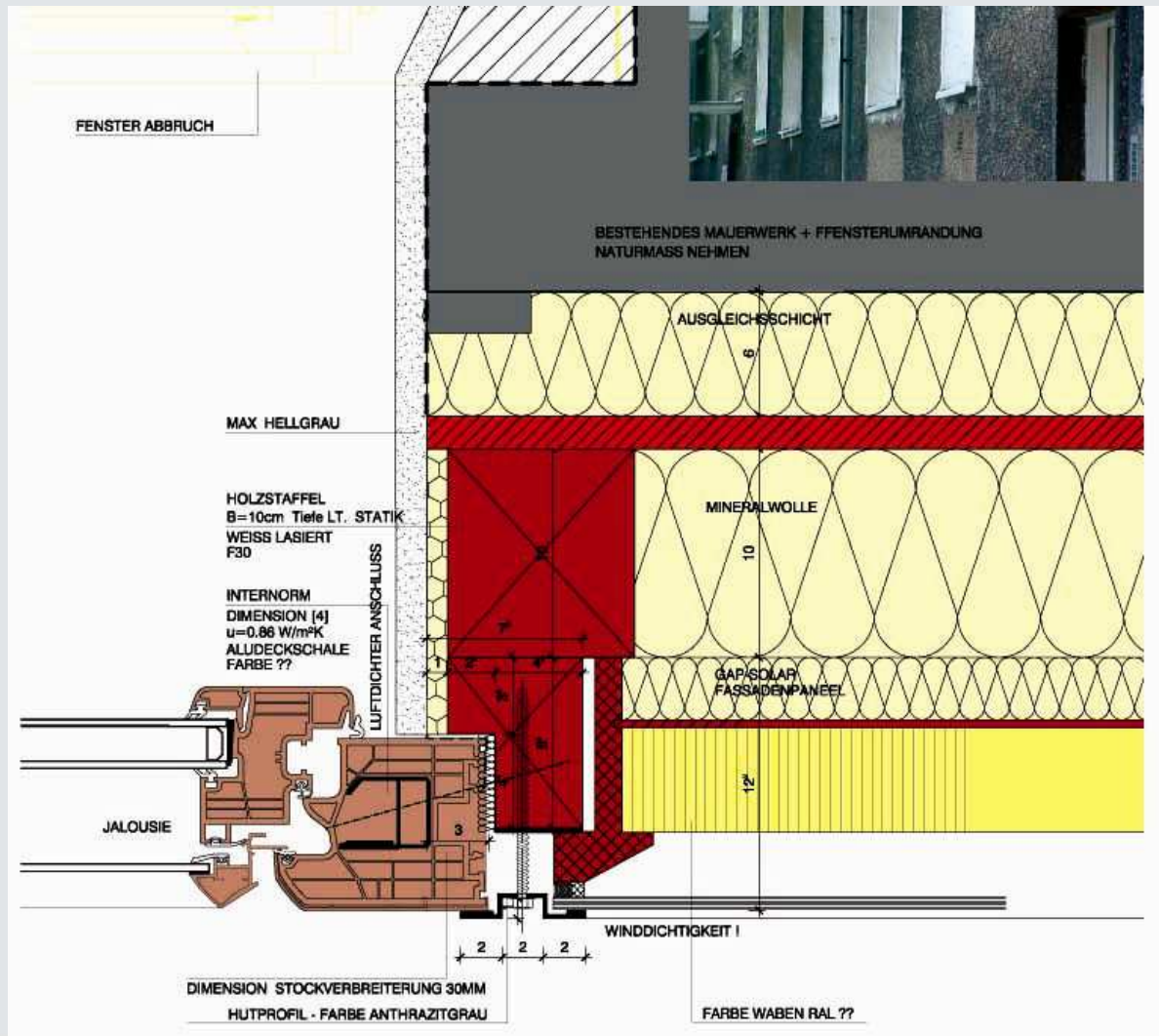


# FENSTER

DIMENSION [4]



Bild: INTERNORM

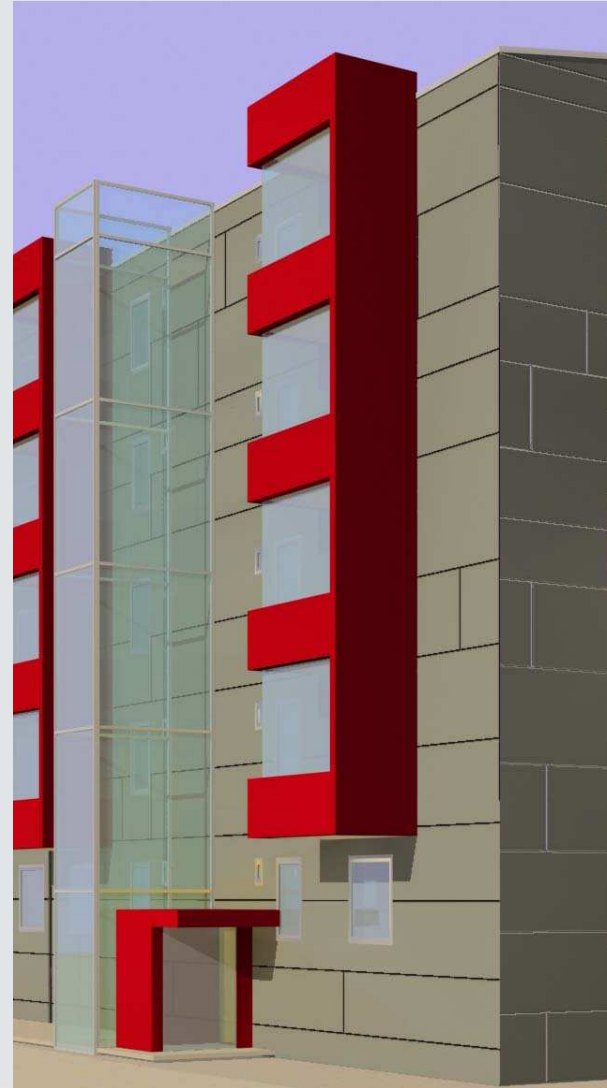
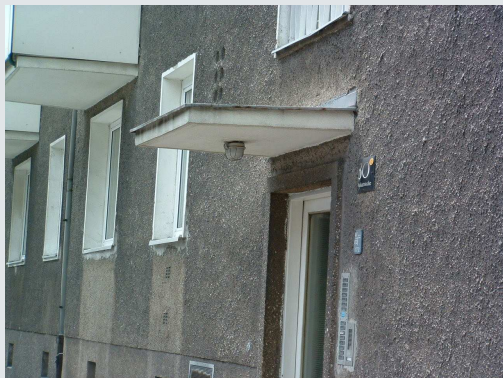




## BALKONE (Bestand)



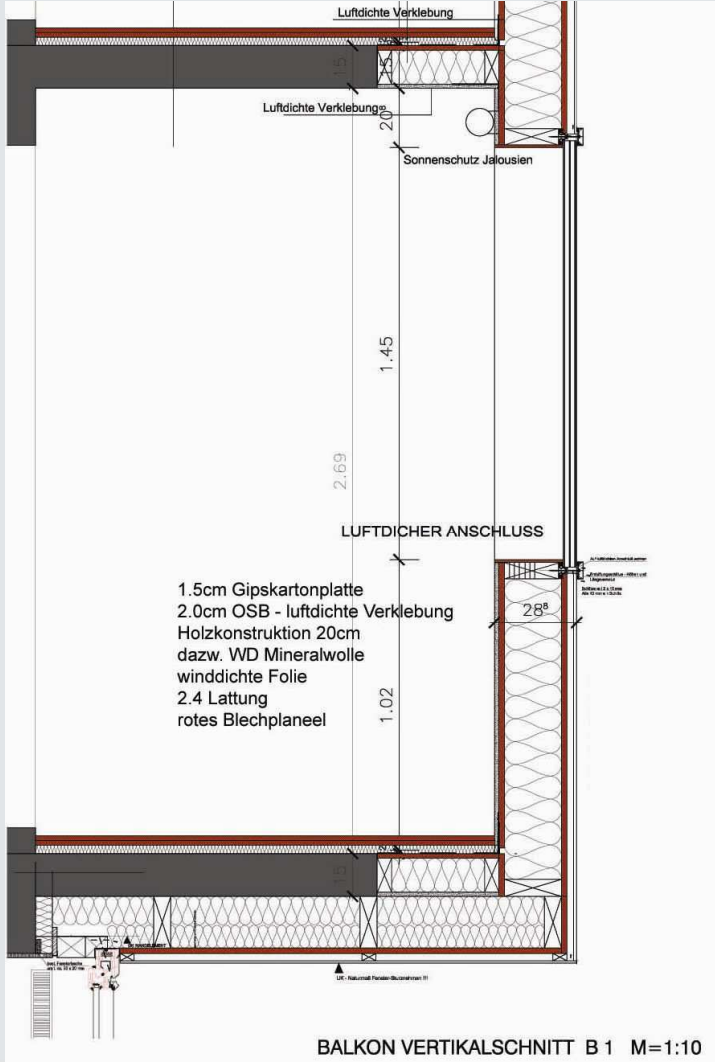
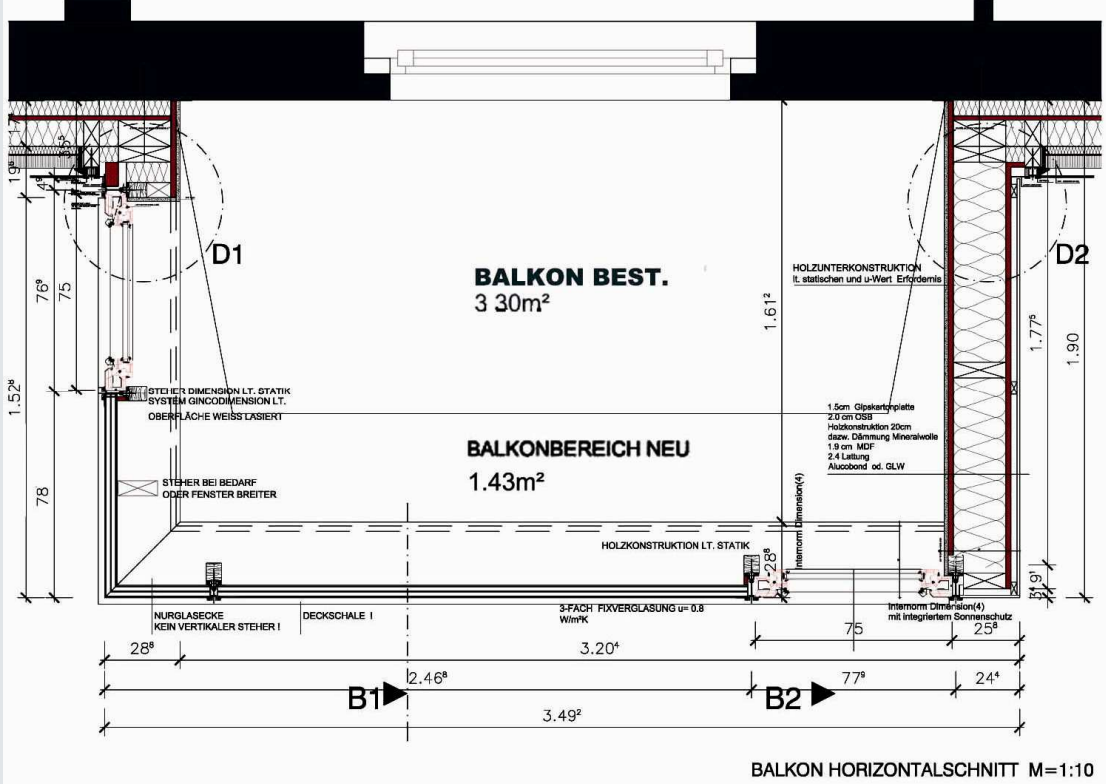
## WINDFANG (Bestand)





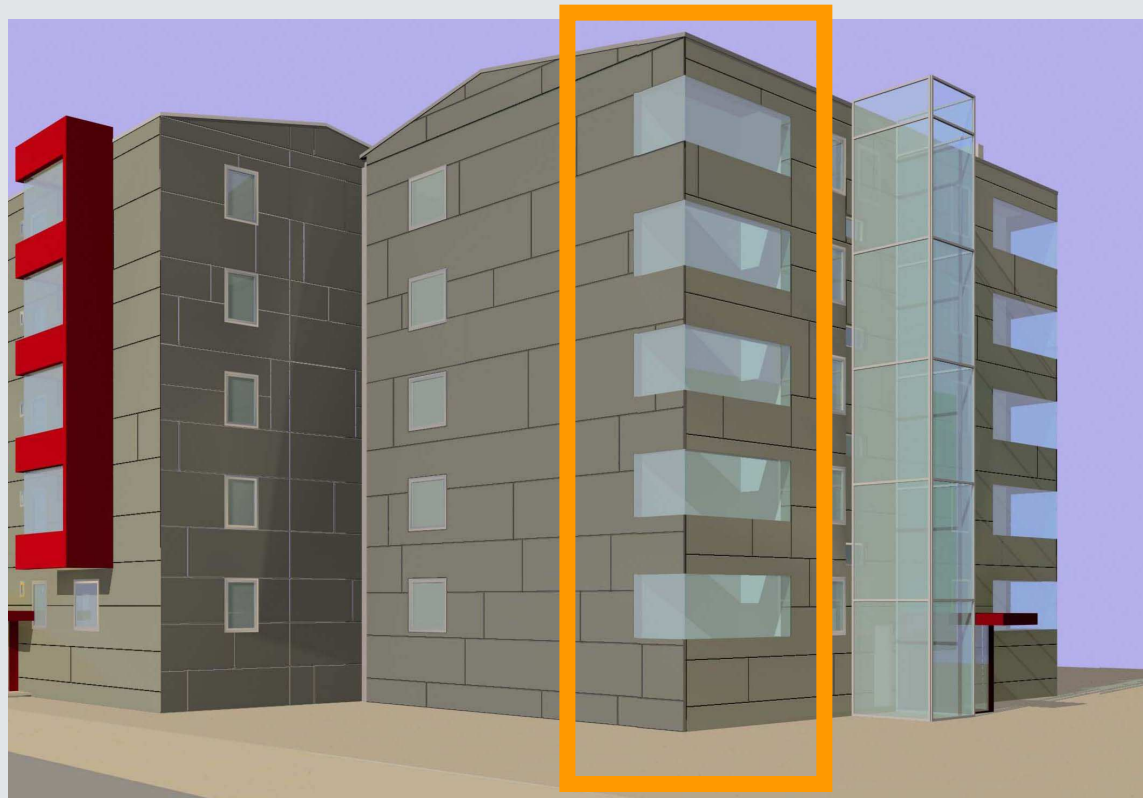
NACHHALTIGwirtschaften

# BALKONE (Neu)



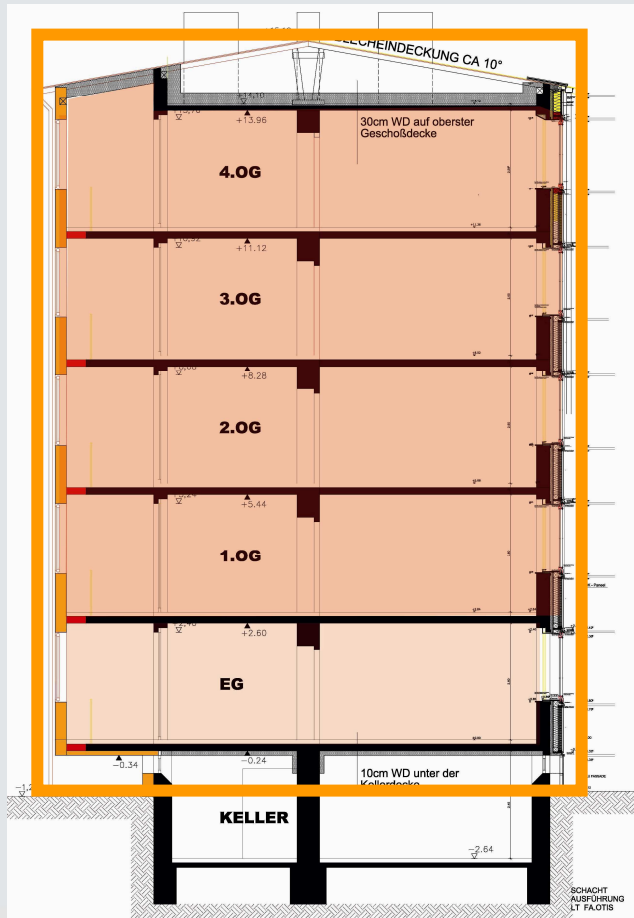
## LOGGIEN

- SCHLIESSUNG DER ECKBALKONE DURCH WEITERFÜHRUNG DER FASSADE
- DIE DADURCH ENTSTEHENDEN LOGGIEN BEFINDEN SICH IN DER THERMISCHEN HÜLLE



# GEBÄUDEDATEN

- VERMESSUNG DES GEBÄUDES PER LASERSCANNING
- AUFBEREITUNG IN ACAD 3D





**NACHHALTIG**wirtschaften

**VIELEN DANK FÜR IHRE AUFMERKSAMKEIT !**

**bm**vft



**FFG**

**ARCH+MORE ZT GmbH** HASENECK 7 4048 PUCHENAU  
T: 0664 5068917 F: 0732 604508 [www.arch-more.com](http://www.arch-more.com)

 **HAUS**  
der Zukunft