



Handelsgesellschaft mbH
Franz-Fritschstraße 3
A-4600 Wels

Herzlich willkommen bei ThermoGraf der modernen Lösung für die Haustechnik

- für das Mehrfamilienhaus
Wohnungswärmezentrum
(Wohnungsstation)

- für das Einfamilienhaus
Frischwassergeräte

Tel.: 07242 / 70087
Fax: 07242 / 45 371
Mobiltel. 0664 / 3353155
Mail: office@impex-handel.at

Grundsätzliche System-Vorteile:

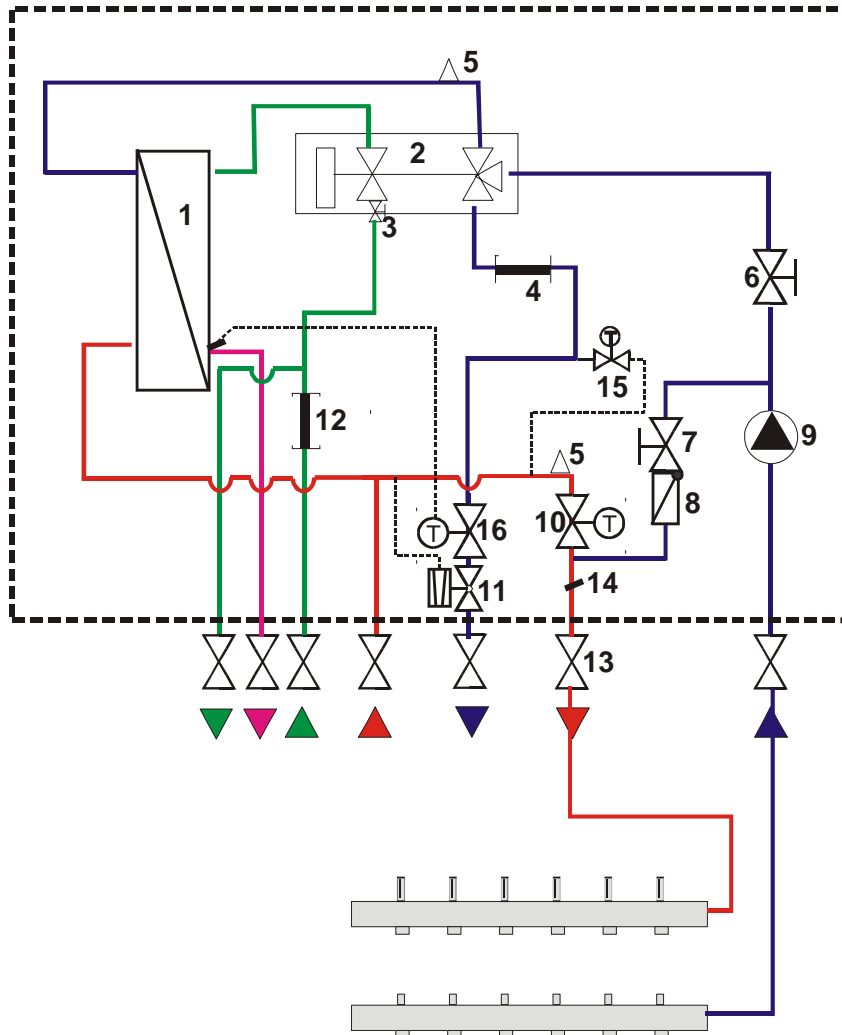


Handelsgesellschaft mbH
Franz-Fritschstraße / 3
A-4600 Wels

- Heizungswasser wird gespeichert, nicht Warmwasser. Dadurch kein Problem mit der Wasserhygiene (Legionellen)
- Nur bei Bedarf wird Heizungswasser „durch das Gebäude geschickt“. Warmwasserspeicher, Warmwasser- und Zirk-Leitungen entfallen. Keine Verkalkungsprobleme.
- Höherer Solarertrag durch niedrige VL-Temperatur zum Sonnenkollektor
- Jeder Bewohner kann die Heizung nach seinen Bedürfnissen betreiben.
- Durch das flexible Baukastensystem kann jeder Bedarfsfall erfüllt werden.

Tel.: 07242 / 70087
Fax: 07242 / 45 371
Mobiltel. 0664 / 3353155
Mail: office@impex-handel.at

Standard-Geräteprinzip:



Je Wohneinheit eine eigene Station:

- Serienmäßig mit einem Differenzdruckregler im primären Heizungsrücklauf!
- Niedrigere Betriebskosten – die Zirkulation für WW wie dies bei zentraler WW-Bereitung üblich ist, entfällt.
- Heizkosten und Warmwasserkosten werden an einer Stelle gezählt und abgelesen

Wohnungs-Wärmezentrum



Handelsgesellschaft mbH
Franz-Fritschstraße / 3
A-4600 Wels



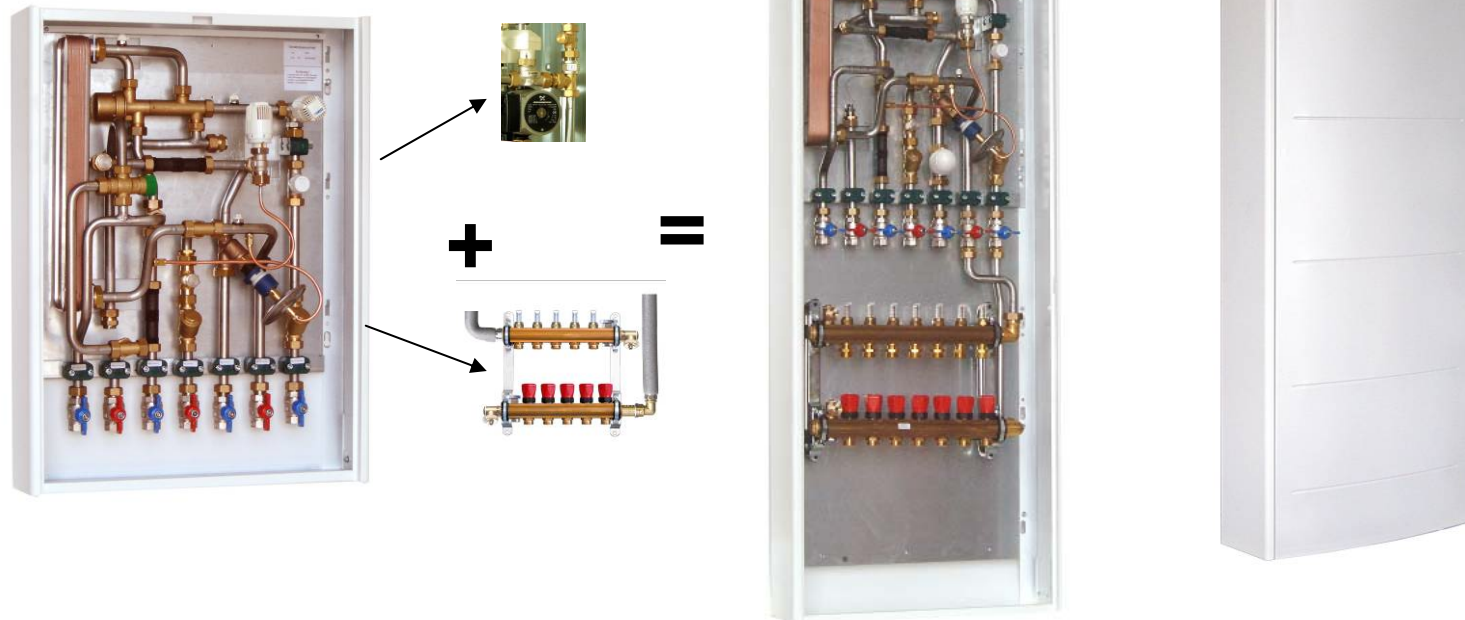
- Keine Verkalkung der Tauscher
- Flexible Geräteausstattung durch Modulsystem.
- Geringer Gerätewiderstand durch größeren Leitungsquerschnitt und lange Tauscher mit wenig Umlenkungen

Tel.: 07242 / 70087
Fax: 07242 / 45 371
Mobiltel. 0664 / 3353155
Mail: office@impex-handel.at

Wohnungs-Wärmezentrum



Handelsgesellschaft mbH
Franz-Fritschstraße / 3
A-4600 Wels



Tel.: 07242 / 70087
Fax: 07242 / 45 371
Mobiltel. 0664 / 3353155
Mail: office@impex-handel.at

Wohnungs-Wärmezentrum



Handelsgesellschaft mbH
Franz-Fritschstraße / 3
A-4600 Wels



Variante Aufputzgehäuse

Montage auf Grundplatte mit Anschluss eines Radiatorenheizkreises

- Schall- und Wärmeentkoppelung aller Leitung vom Gehäuse und der Grundplatte
- 3 thermisch lange Tauschertypen zur Auswahl
WW-Leistung von 36 – 60 kW möglich

Tel.: 07242 / 70087
Fax: 07242 / 45 371
Mobiltel. 0664 / 3353155
Mail: office@impex-handel.at

Wohnungs-Wärmezentrum



Handelsgesellschaft mbH
Franz-Fritschstraße / 3
A-4600 Wels



Unterputzausführung:
mit Montageschiene mit Absperrarmaturen
und FB-Heizungsverteiler

Vorteil:

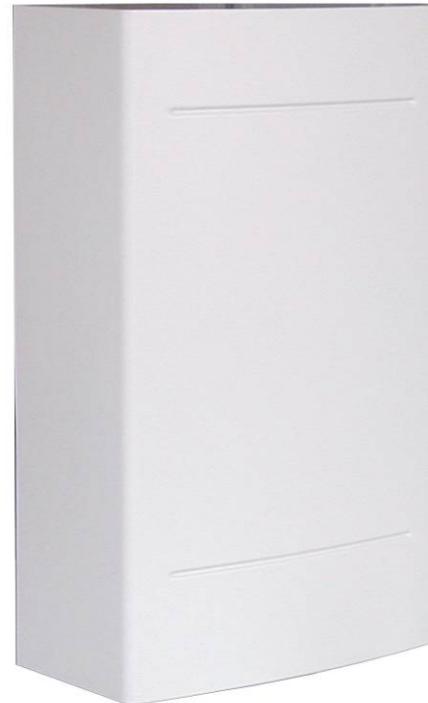
- Rohbaumontage mit Rohrleitungsverlegung
- Endmontage mit Gerät und Inbetriebnahme

Tel.: 07242 / 70087
Fax: 07242 / 45 371
Mobiltel. 0664 / 3353155
Mail: office@impex-handel.at

Trinkwassererwärmer



Handelsgesellschaft mbH
Franz-Fritschstraße / 3
A-4600 Wels



Geringer Platzbedarf

Hohe Warmwasserleistung

Tel.: 07242 / 70087
Fax: 07242 / 45 371
Mobiltel. 0664 / 3353155
Mail: office@impex-handel.at

Wohnungs-Wärmezentrum



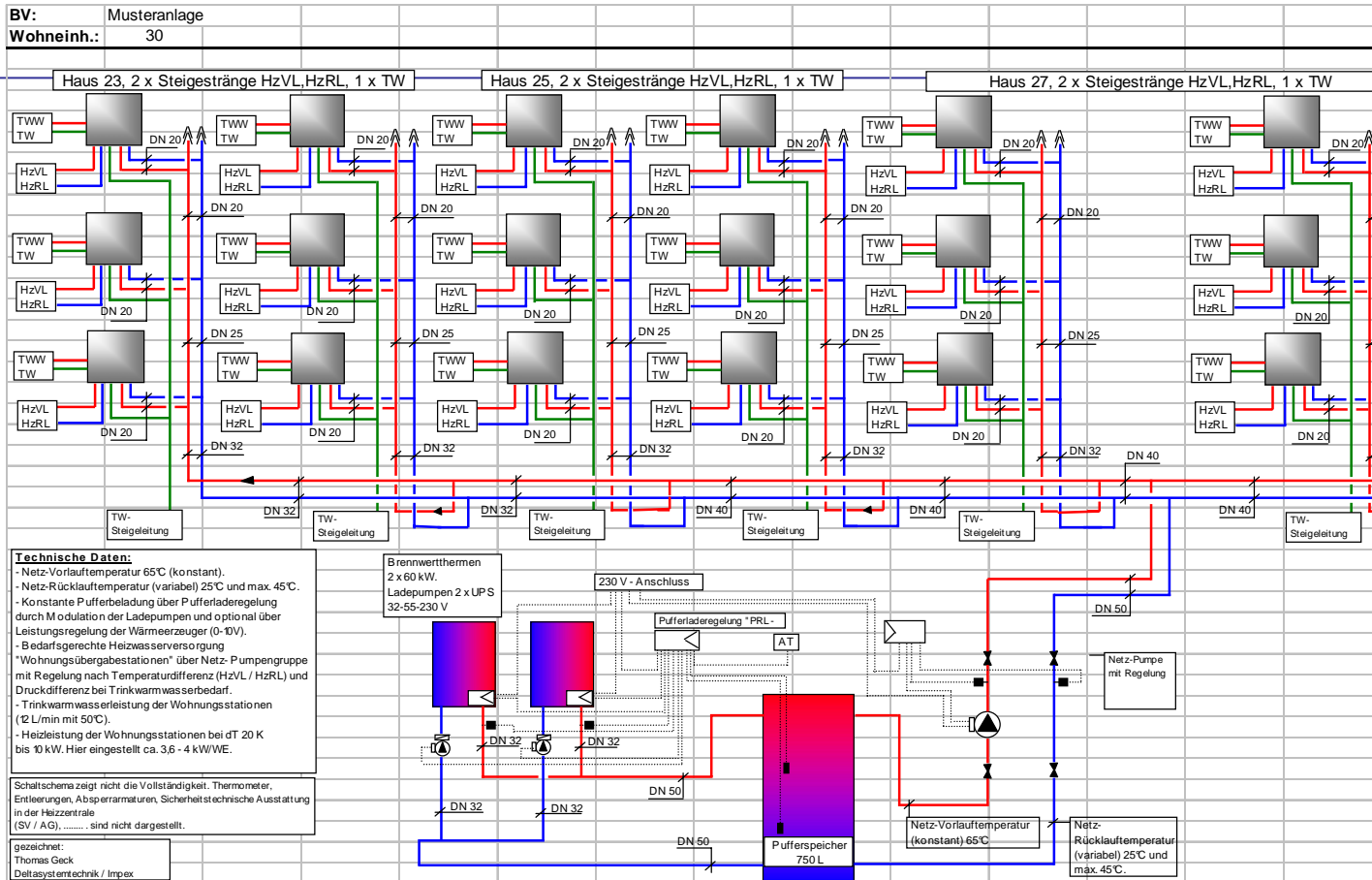
Handelsgesellschaft mbH
Franz-Fritschstraße / 3
A-4600 Wels



- Zwei Montagevarianten
mit Aufputzverkleidung
oder
mit Unterputzverkleidung

Tel.: 07242 / 70087
Fax: 07242 / 45 371
Mobiltel. 0664 / 3353155
Mail: office@impex-handel.at

Anlagenbeispiel



Tel.: 07242 / 70087
Fax: 07242 / 45 371
Mobiltel. 0664 / 3353155
Mail: office@impex-handel.at

Anlagenbeispiel



Handelsgesellschaft mbH
Franz-Fritschstraße / 3
A-4600 Wels



Sanierung mit WK im Unterputzkasten,
wandhängend

Tel.: 07242 / 70087
Fax: 07242 / 45 371
Mobiltel. 0664 / 3353155
Mail: office@impex-handel.at

Anlagenbeispiel



Handelsgesellschaft mbH
Franz-Fritschstraße / 3
A-4600 Wels



Sanierung WK im Unterputzkasten
mit Vor-montageschiene

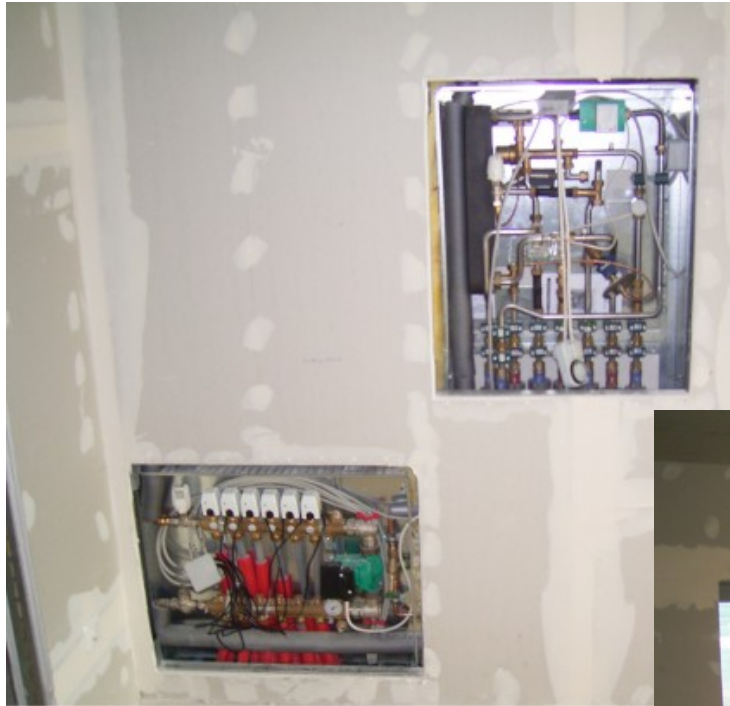


Tel.: 07242 / 70087
Fax: 07242 / 45 371
Mobiltel. 0664 / 3353155
Mail: office@impex-handel.at

Anlagenbeispiel



Handelsgesellschaft mbH
Franz-Fritschstraße / 3
A-4600 Wels



Neubau mit WK Station und
Subverteilern



Tel.: 07242 / 70087
Fax: 07242 / 45 371
Mobiltel. 0664 / 3353155
Mail: office@impex-handel.at

Anlagenbeispiel



Handelsgesellschaft mbH
Franz-Fritschstraße / 3
A-4600 Wels



Neubau mit WK im
Unterputzschrank und
integrierten FB-Verteilern

Tel.: 07242 / 70087

Fax: 07242 / 45 371

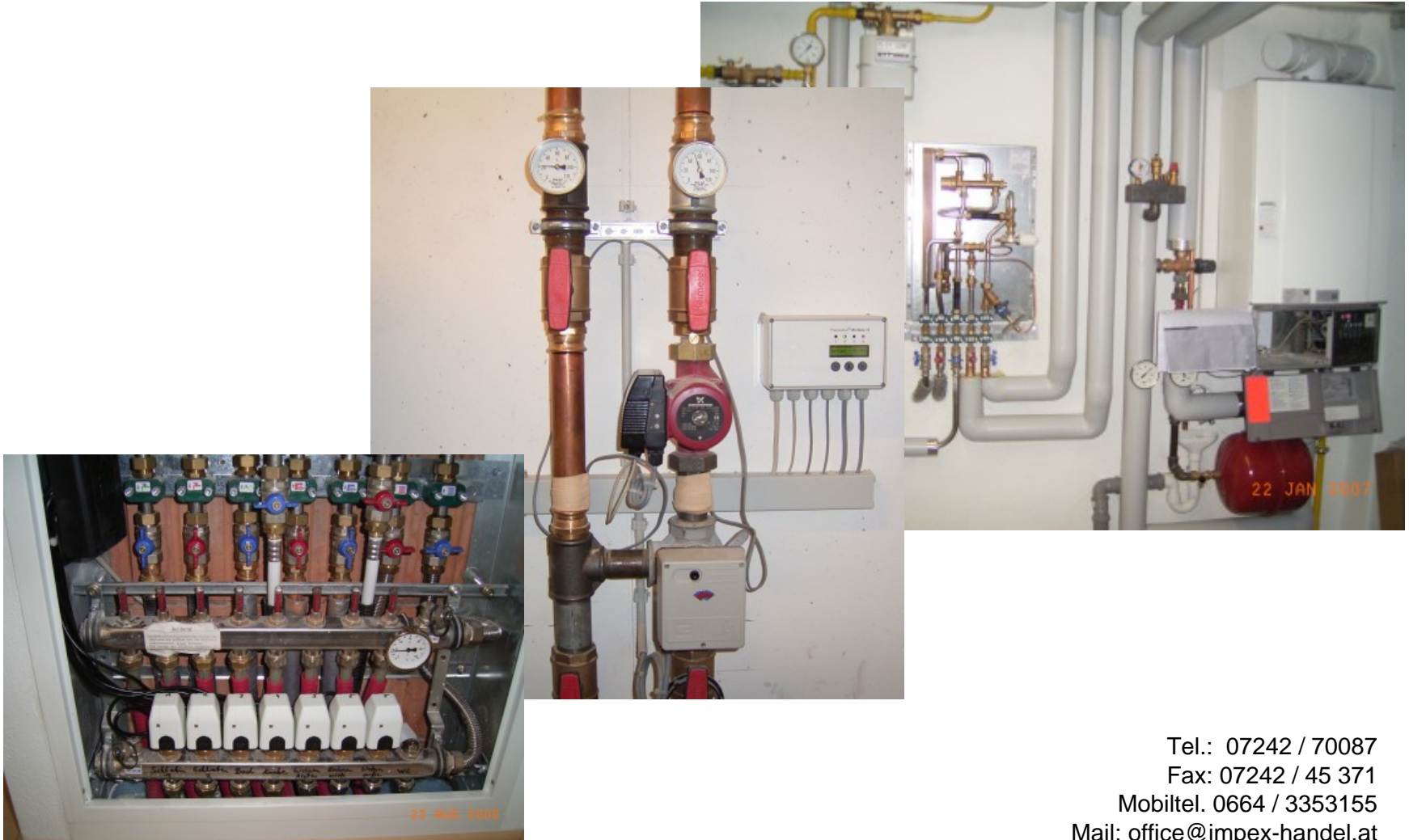
Mobiltel. 0664 / 3353155

Mail: office@impex-handel.at

Anlagenbeispiel



Handelsgesellschaft mbH
Franz-Fritschstraße / 3
A-4600 Wels



Tel.: 07242 / 70087
Fax: 07242 / 45 371
Mobiltel. 0664 / 3353155
Mail: office@impex-handel.at

Frischwarmwassererzeuger



Handelsgesellschaft mbH
Franz-Fritschstraße / 3
A-4600 Wels



FWS - ECO

mit patentierter Elektronik ermöglicht :

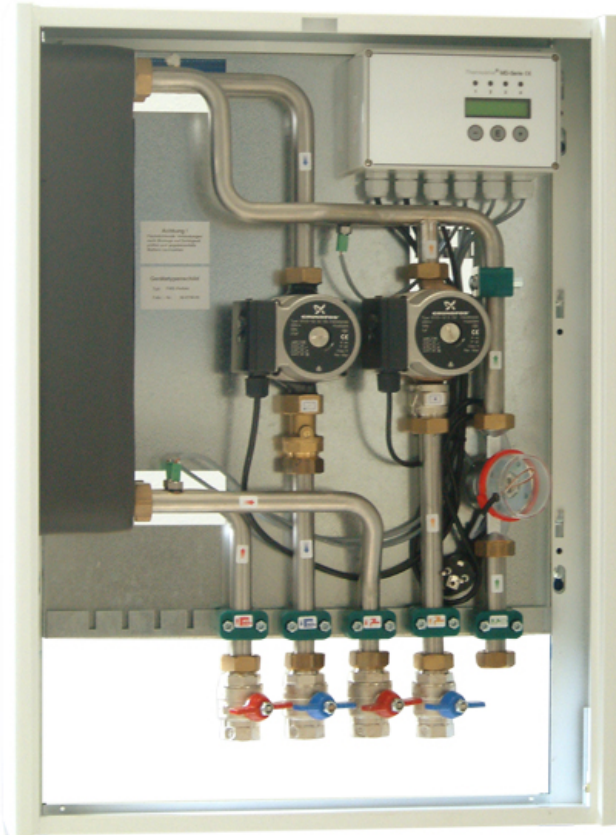
- Wegfall mechanischer Pumpenschalter, zusätzlicher mechanischer thermischer Regler oder Mischventile,
- Warmhaltefunktion der Zuleitung
- Drehzahlsteuerung der Pumpe nach VLT, Zapfmenge, WW-Temp. ...
- Kann sowohl direkt an den Puffer oder in der Wohnung montiert werden
- Steckerfertig und mit Einknopfbedienung

Tel.: 07242 / 70087
Fax: 07242 / 45 371
Mobiltel. 0664 / 3353155
Mail: office@impex-handel.at

Frischwarmwasserstationen



Handelsgesellschaft mbH
Franz-Fritschstraße / 3
A-4600 Wels



Perfekt

- gemeinsame Leitung mehrerer Geräte vom Puffer ist möglich
- Einsatz wenn Zirkulation erforderlich oder durch höhere Leistung mehrere Geräte zu kombinieren sind.
- Kaskadenschaltung ist möglich.
- Die Zirkulation kann zeitlich, temperaturabhängig und nach Bedarfserkennung eingestellt werden

Tel.: 07242 / 70087
Fax: 07242 / 45 371
Mobiltel. 0664 / 3353155
Mail: office@impex-handel.at

Anlagenbeispiel



Handelsgesellschaft mbH
Franz-Fritschstraße / 3
A-4600 Wels



FWS-Perfekt-Kaskade für eine Sportanlage

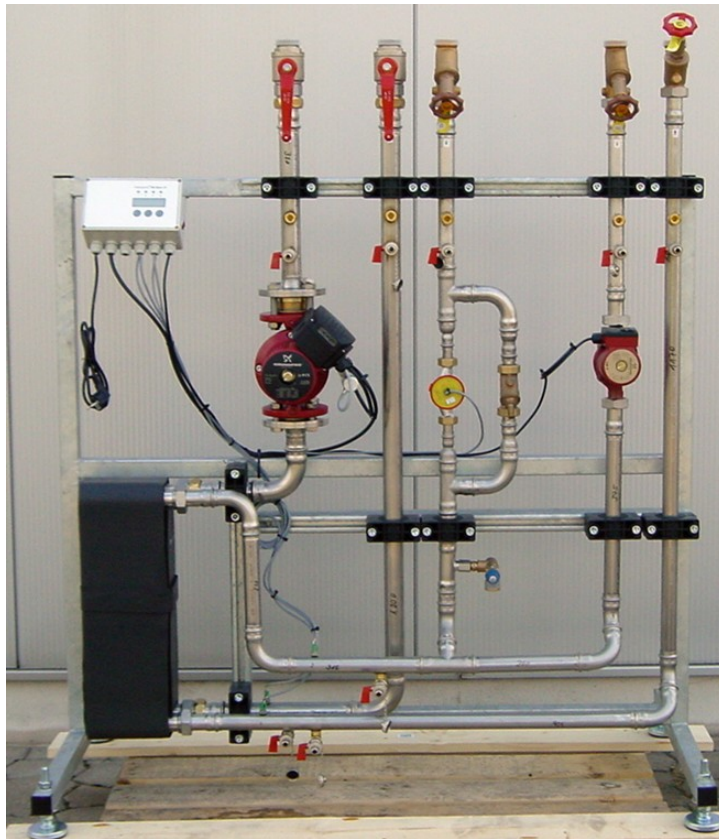
Tel.: 07242 / 70087
Fax: 07242 / 45 371
Mobiltel. 0664 / 3353155
Mail: office@impex-handel.at

Frischwarmwassererzeuger



Handelsgesellschaft mbH
Franz-Fritschstraße / 3
A-4600 Wels

Maxi für sehr große Warmwassermengen 60 – 120 l/min



- gemeinsame Leitung mehrerer Geräte vom Puffer ist möglich
- Einsatz wenn Zirkulation erforderlich oder durch höhere Leistung mehrere Geräte zu kombinieren sind.
- Kaskadenschaltung ist möglich.
- Die Zirkulation kann zeitlich, temperaturabhängig und nach Bedarfserkennung eingestellt werden

Tel.: 07242 / 70087
Fax: 07242 / 45 371
Mobiltel. 0664 / 3353155
Mail: office@impex-handel.at

Anlagenplanung - Referenzen



Handelsgesellschaft mbH
Franz-Fritschstraße / 3
A-4600 Wels

Unterstützung für die komplette Anlagenplanung
(Wärmeerzeuger, Pufferladung, Puffer)

Netzauslegung:

- ausführliche Datenblätter
- Netzberechnungsprogramm mit Schnellauswahl von Pumpen, Puffer und Kesselgröße.
- Montage-, und Bedienungsanleitungen
- Schulungen



Auszug Referenzen in und um Salzburg:

Passivhaus Samer-Mösl Lamprechtshausen

Wohn, Bürohaus Fuggerstr. Salzburg

Seniorenwohnheim Bad Gastein

Alpindorf Katschberg

Fachhochschule Puch-Urstein

Schmiedingerstraße Salzburg

Wohnheim Doppler-Klinik Salzburg

Kurzentrums Mariapfarr

Tel.: 07242 / 70087

Fax: 07242 / 45 371

Mobiltel. 0664 / 3353155

Mail: office@impex-handel.at