

BENUTZERINNENINFO

Kurzinfomation für Ihre neue Wohnung

Ansprechpersonen

Für Fragen stehen Ihnen unsere Mitarbeiterinnen gerne zur Verfügung!

Hausverwaltung:
Mag. Verena Isatitsch
0664 / 60 273 317

Stabstelle Energie:
Mario Rappold
0664 / 60 273 423

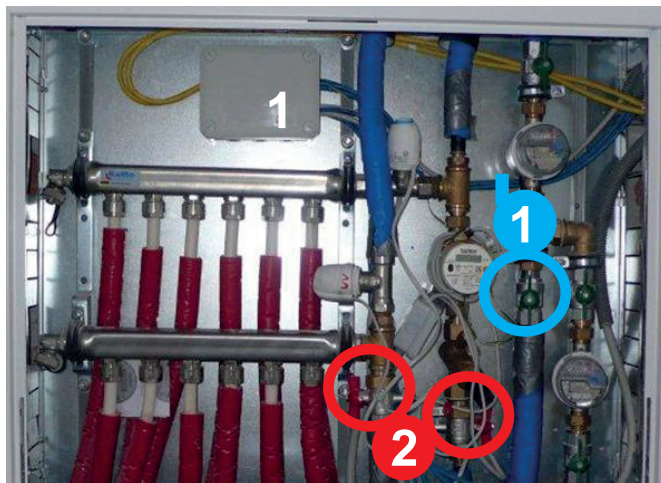
Homepage mit Infos Hausverwaltung:
www.wohnbaugruppe.at

Informationen zur Lüftung:
www.komfortlüftung.at



Heizung und Wasser

Kurzinformation Heizung/Wasser



1 Wasserabspernung

2 Heizungsabspernungen



Einstellung der Wunschtemperatur:

0 = Absperrung des Heizkörpers

☼ = ca. 7°C Frostschutzstellung

1 = ca. 12°C

2 = ca. 16°C (Diele, Schlafzimmer)

● = Grundeinstellung Kinderzimmer

3 = ca. 20°C

● = Wohnzimmer, Esszimmer

4 = ca. 24°C (Bad)

5 = ca. 26°C



BENUTZERINNEN INFO

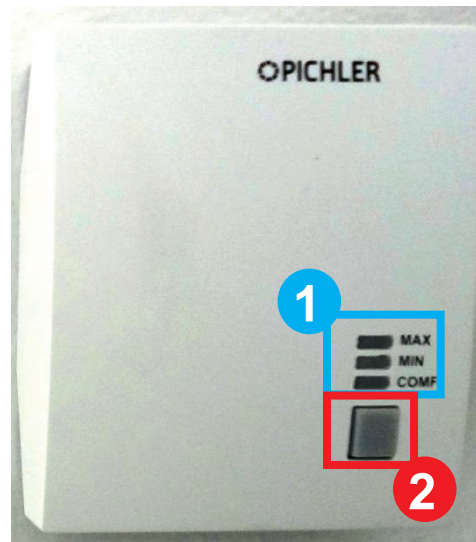
Kurzinfomation für Ihre neue Wohnung

Lüftung

Regelung der Lüftung:

Auf Ihrem Bediengerät für die Lüftung sind folgende Stufen abgebildet:

- **Betriebsart „COMF“:** COMF leuchtet grün, bei normaler Raumluftbelastung im Winter und in der Übergangszeit sowohl am Tag als auch in der Nacht.
- **Betriebsart „MIN“:** MIN leuchtet orange, Minimalluftwechsel, nur bei längerer Abwesenheit (z.B. Urlaub) in der Heizperiode und tagsüber im Sommer.
- **Betriebsart „MAX“:** MAX leuchtet rot, bei stark erhöhter Raumluftbelastung oder kurzfristig erhöhtem Luftbedarf (z.B. beim Kochen oder einer Party)



1 Stufenanzeige

2 Bedienknopf

Richtiges Verhalten während der Winter-/Heizperiode:

- Fensterlüftung ist in dieser Zeit, außer bei besonders erhöhtem Lüftungsbedarf (z.B. Party mit vielen Gästen, Anstricharbeiten, etc.), in der Regel nicht notwendig und im Sinne der Energieeinsparung auch nicht ratsam.
- Fenster möglichst nicht verschatten, um die Erwärmung durch die Sonne zu erhöhen.
- Raumtemperatur auch bei längerer Abwesenheit (z.B. Urlaub) nur geringfügig absenken. Die Energieeinsparung ist in diesem Gebäude nur minimal. Da das Heizungssystem entsprechend klein und energiesparend dimensioniert ist, kann das Aufwärmen der Wohnung nach Rückkehr zu lange dauern.

Filterwechsel

Der Filterwechsel der mechanischen Zu- und Abluftanlage wird automatisch von der Hausverwaltung organisiert und beauftragt. Für Sie sind keine Tätigkeiten nötig.

Richtiges Verhalten während der Sommerperiode:

- Bitte schließen Sie die händisch bedienbaren Außenjalousien zur Vermeidung von Überhitzung. Hinweis: ab einer Windgeschwindigkeit von 45 km/h kann der außen liegende Sonnenschutz beschädigt werden.
- Nachtlüftung über die Fenster ist natürlich möglich, dann aber bitte die Lüftungsanlage in der Nacht auf die niedrigste Stufe stellen.
- Wir empfehlen den Einsatz von Strom sparenden Haushaltsgeräten und energiesparenden Lampen. So können Sie noch energiebewusster wohnen und reduzieren zusätzliche Wärmeentwicklung im Raum.



HINWEIS

Zuluftöffnungen, Überströmöffnungen wie z.B. der Spalt unter dem Türblatt und Abluftöffnungen bitte immer frei halten und nicht abdecken oder durch Möbel und Gegenstände verstellen. Die Grundeinstellungen der Lüftungsventile dürfen nicht verändert werden.