

Anhang

Phototagebuch



Mühlweg vor Baubeginn



Der Marchfeldkanal in unmittelbarer Nähe



19.08.2005: Herstellen der Höhenlage der neuen Erschließungsstraße, Blick in Richtung Bisamberg



06.10.2005: Blick in Richtung Kahlenberg



19.10.2005: Baubeginn



20.10.2005: Baugrubenaushub auf tragfähige Schicht, Bodenaustausch



08.11.2005: Pfahlrost Haus D



08.11.2005: Pfahlrost Haus D



07.11.2005: Sauberkeitsschicht Haus A, bewehren der Bodenplatte Treppenhaus mit Aufzugsunterfahrt



09.11.2005: Baugrube Haus A und B sowie Tiefgarage, Sauberkeitsschicht, bewehren und betonieren der Bodenplatte



11.11.2005: Baugrube Haus D



11.11.2005: Bewehrung Bodenplatte



11.11.2005: Baugrube Tiefgarage, Herstellen des Niveaus, Sauberkeitsschicht, bewehren der Streifenfundamente für die Säulen der Tiefgarage



15.11.2005: Kellerwände Haus A, Voranstrich



15.11.2005: Herstellen Niveau für Bodenplatte TG



15.11.2005: Betonieren der Bodenplatte Haus C



15.11.2005: Aufstellen der Treppenhausefertigteile Haus B



17.11.2005: Betonieren der Bodenplatte Haus C



17.11.2005: Dichten und Dämmen UG Haus A



21.11.2005: Hinterfüllen zw. UG und Schürze der Pfahlroste Haus A



21.11.2005: Kellerwände Haus B, Bewehrung der Pfahlrostschürze



21.11.2005: Erster Schnee. Treppenhaus UG Haus D



30.11.2005 Grundsteinlegung: Modell, Urkunde und Zeitkapsel
 Mag. Harald Butter, GF der BAI Bauträger Austria Immobilien GmbH
 Ing. Heinz Lehner, BV 21. Wr. Gemeindebezirk – Floridsdorf
 Dr. Kurt Stürzenbecher, Vorsitzender des Ausschusses für Wohnen, Wohnbau und Stadterneuerung
 Arbeiter



Erwin Roßmann, Projektleiter SOS-Kinderdorf Wien, wird als Mieter einer Wohngruppe und einer Startwohnung das Projektmaskottchen überreicht



30.11.2005: Schalungsarbeiten Decke über UG, Haus D



02.12.2005: Halbfertigteile Decke über UG, Haus D



07.12.2005: Voranstrich, Hochziehen der Dichtung Haus D



14.12.2005: Leerverrogrund Decke über UG



14.12.2005: Schalungsarbeiten Decke über EG Haus C



14.12.2005: Wände und Säulen EG Haus D



18.01.2006: Treppenhäuser Haus A, B und C



18.01.2006: Treppenhäuser Haus A, C und D



18.01.2006: Bauplätze A, B und (der eigene) C



24.01.2006: Treppenhäuser mit gedeckter Tiefgarage



24.01.2006: Treppenhäuser mit gedeckter Tiefgarage



24.01.2006: Bauplätze A, B und (der eigene) C



01.02.2006: Musterfertigteile: luftdichte Elektrodurchführung



01.02.2006: KLH-Platten vorbereitet zur Fertigung



01.02.2006: Musterfertigteile: Prüfung „Schlagregendichtheit“



01.02.2006: Fertigteile bereit zur Montage



09.02.2006: Haus A – Montage der ersten Fertigteile



09.02.2006: Haus A – Montage der ersten Fertigteile im EG



09.02.2006: Heben in die Montageposition



09.02.2006: Drücken in den Fußposition



09.02.2006: Einrücken in die Fußposition



09.02.2006: Eindrücken in die Kopfposition



13.02.2006: Anlieferung in witterungsgeschützten Sondertransportern



13.02.2006: Anlieferung



13.02.2006: Montage der Regelgeschosse (auch bei Schneefall)



13.02.2006: Montage



14.02.2006: Fußpunkt



14.02.2006: Strömungsdichter Fenstereinbau werkseitig
links mittig sieht man das Prüfsiegel für das Fertigteil



14.02.2006: Fräsungen für die Elektroverkabelung



14.02.2006: Haus C bereit für die Montage



14.02.2006: Holzüberzug im Bereich der großen Verglasungen



14.02.2006: Wände bereit zur Montage der Decke
Fugenbänder



15.02.2006: Anlieferung



15.02.2006: Nachbearbeitung am Detail
Fassade - Decke



15.02.2006: Nachbearbeitung am Detail
Wohnungstrennwand - Decke



15.02.2006: Haus A



24.02.2006: Detail Aussenecke am DG nach Montage mit Montageabdichtung



24.02.2006: Haus A – Montage der Fertigteile fertig (ausgenommen Loggien)



02.03.2006: Bauplatz B



02.03.2006: Haus C



09.03.2006: Haus A - Elektromontage



09.03.2006: Haus A inkl. Loggien



24.03.2006: Haus C, Montage Fertigteile abgeschlossen



20.04.2006: Haus C,D, Montage Fertigteile abgeschlossen



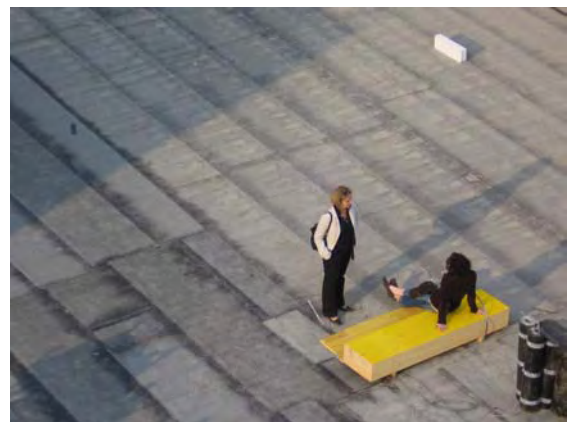
20.04.2006: Haus C



20.04.2006: Haus D - Loggien



20.04.2006: Putzmuster



26.04.2006: Besichtigung



26.04.2006: Deckeninstallation, Schalldämpfer



26.04.2006: Bodeninstallation Dachgeschoss



26.04.2006: Verteilerkasten



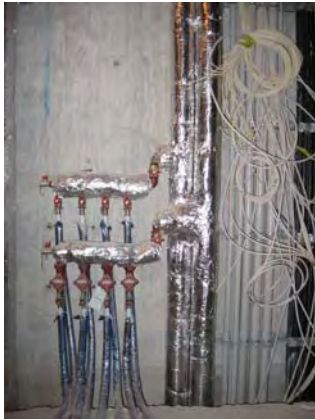
26.04.2006: Bodeninstallation (Heizung)



26.04.2006: Detail Fenstersturz vor Einbau der Jalousiekästen



26.04.2006: DG Terrassenbelag in Arbeit



26.04.2006: TGA- Schacht (Heizung, E)



26.04.2006: WC- Einbauelement



26.04.2006: Haus A eingerüstet, Verputzarbeiten



26.04.2006: Haus C eingerüstet



05.05.2006: Haus A eingerüstet, Verputzarbeiten



05.05.2006: Haus A, B – Blick zum Kahlenberg



05.05.2006: Bauplatz B – Blick zum Bisamberg



05.05.2006: Bauplatz B – Blick zum Bisamberg



05.05.2006: Bauplatz B – Blick ins Marchfeld



15.05.2006: Richtfest
Mag. Eduard Mainoni, bmvit - Staatssekretär
Mag. Harald Butter, Geschäftsführer der BAI
Werner Faymann, Wohnbaustadtrat



15.05.2006: Richtfest
Mag. Harald Butter, Geschäftsführer der BAI
Mag. Eduard Mainoni, bmvit - Staatssekretär
Werner Faymann, Wohnbaustadtrat
Erwin Roßmann, Projektleiter SOS-Kinderdorf Wien



15.05.2006: Richtspruch des Zimmermanns



06.2006: Baustelle
© BRUNO KLOMFAR | FOTOGRAF



06.2006: Baustelle
© BRUNO KLOMFAR | FOTOGRAF



06.2006: Baustelle
© BRUNO KLOMFAR | FOTOGRAF



06.2006: Baustelle
© BRUNO KLOMFAR | FOTOGRAF



06.2006: Baustelle
© BRUNO KLOMFAR | FOTOGRAF



06.2006: Baustelle
© BRUNO KLOMFAR | FOTOGRAF



22.10.2006: Anlage kurz vor Fertigstellung



22.10.2006: Haus D – am Dach Sonnenkollektoren u. TGA



22.10.2006: Haus A – Südfassade



22.10.2006: Haus A – Terrasse, Loggia



22.10.2006: Haus A – Blick in den Mühlweg



22.10.2006: Haus A – Terrassen im EG, Loggien in den OG