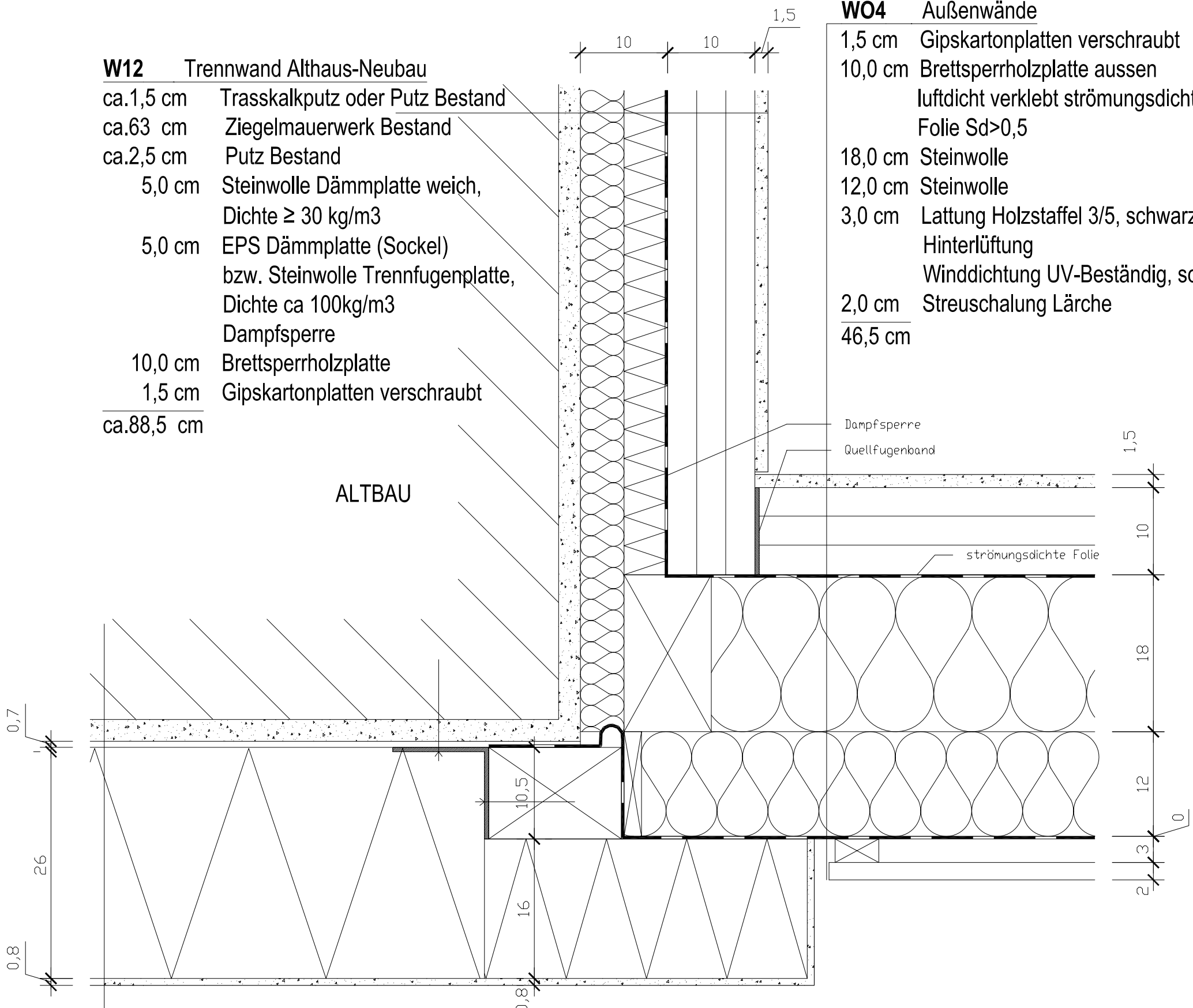


W12 Trennwand Althaus-Neubau

- ca.1,5 cm Trasskalkputz oder Putz Bestand
- ca.63 cm Ziegelmauerwerk Bestand
- ca.2,5 cm Putz Bestand
- 5,0 cm Steinwolle Dämmplatte weich, Dichte $\geq 30 \text{ kg/m}^3$
- 5,0 cm EPS Dämmplatte (Sockel) bzw. Steinwolle Trennfugenplatte, Dichte ca 100 kg/m^3
- 10,0 cm Brettsperrholzplatte
- 1,5 cm Gipskartonplatten verschraubt
- ca.88,5 cm**

WO4 Außenwände

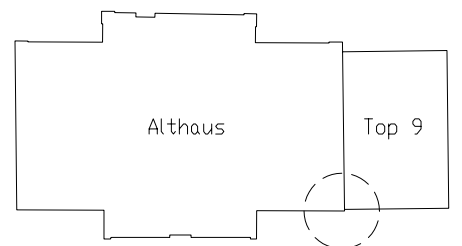
- 1,5 cm Gipskartonplatten verschraubt
- 10,0 cm Brettsperrholzplatte aussen luftdicht verklebt strömungsdicht Folie $S_d > 0,5$
- 18,0 cm Steinwolle
- 12,0 cm Steinwolle
- 3,0 cm Lattung Holzstaffel 3/5, schwarz Hinterlüftung
- Winddichtung UV-Beständig, sc
- 2,0 cm Streuschalung Lärche
- 46,5 cm**



ALTBAU

W05a Außenwand EG/OG.

- 0,8 cm Spachtelung, Kalkputz
- 26,0 cm EPS
- 0,7 cm Klebespachtel
- ca.60-75 cm Ziegelmauerwerk Bestand + Ausgleich
- ca.1,5 cm Trasskalkputz
- 88,0-103,0 cm**



NATURMASSE NEHMEN KOTEN PRÜFEN SCHEMADetail: ANZAHL, SOWIE BEMESSUNG ALLER VERANKERUNGEN UND QUERSCHNITTE LT. AUSFÜHRENDEM SCHLOSSER!

PROJEKT: Purkersdorf	F	PROJ. 186	PLANNR. D 1-02
INHALT: ANSCHLUSS NEUBAU/ALTBAU-HORIZONTALSCHNITT-SÜDFASSADE	E	MASSTAB DATUM 1:5 16.10.2007	GEZ. PD
	D		
ARCHITEKTURBÜRO REINBERG ZT GMBH, A-1070 WIEN, LINDENGASSE 39/10 TEL. 01/524 82 80-0, FAX DW 15, E-MAIL: ARCHITEKT@REINBERG.NET	C	GEPR.	
	B		
	A	Anschluss EPS/Mineralwolle geändert	
		Dampfsperre	